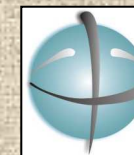
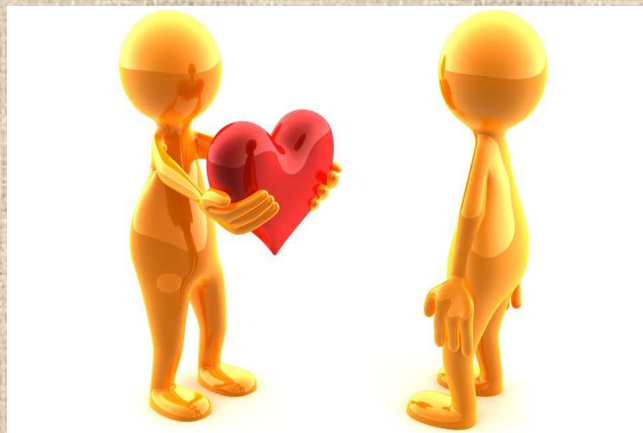


Рекомендации педагогам, воспитателям, социальным педагогам.

1. Создайте безопасную ситуацию, в которой ребенок может исследовать свои чувства без риска получить повторную травму.
2. Внимательно следите за тем, чтобы отделить собственные потребности и потребности ребенка, чувство беспомощности перед травмой, которая может возникнуть у вас, не должно передаваться ребенку.
3. Принимайте и уважайте те способы защиты и преодоления травмы, которые есть у ребенка.
4. Стресс, испытываемый ребенком, уменьшится, если вы расскажете ему, как обычно реагируют на травмы другие люди. Ребенку станет легче, когда он услышит, что ночные кошмары, плаксивость, страхи, тяжелые мысли - это нормальные человеческие реакции.
5. Помните, что многие дети имеют искаженную информацию о том, что с ними произошло.



**ГБОУ ДПО
«Региональный
социопсихологический
центр»**

Помощь в кризисных ситуациях

Телефоны доверия

8(846) 335-59-59
8(800) 200-01-22

ГБОУ ДПО
«Региональный
социопсихологический центр»

Наш сайт:
www..rspsc-samara.ru



Любая кризисная ситуация предполагает осуществление со стороны
школьной администрации следующих шагов:

ШАГ 1

Позвонить семье, предложить помощь, поддержку. Обозначить действия, которые необходимо предпринять. Назначить ответственного

ШАГ 2

Поставить в известность всех, непосредственно связанных с событием (учителей, одноклассников, школьный персонал). Определить последовательность действий. Назначить ответственных.

ШАГ 3

Ознакомить учителей со стратегиями помощи учащимся для того, чтобы справиться с эмоциональными последствиями ЧС

ШАГ 4

Определить стратегию взаимодействия со средствами массовой информации

ШАГ 5

Оценить необходимость обращения за помощью в «Региональный социопсихологический центр»

ШАГ 6

Оповестить вышестоящую организацию о ЧС

ШАГ 7

Выделить аудитории для групповой работы и других особых целей

ШАГ 13

Предоставить информацию в Регионального социопсихологического центра

ШАГ 12

Пригласить специалиста Регионального социопсихологического центра по работе с посттравматической ситуацией

ШАГ 11

В случае смерти или самоубийства принять необходимые меры в отношении личных вещей

ШАГ 10

Определить необходимость связаться с родителями учащихся группы риска.

ШАГ 9

Предпринять шаги по выявлению группы риска

ШАГ 8

Составить расписание, рассмотреть возможную деятельность всех подразделений школы